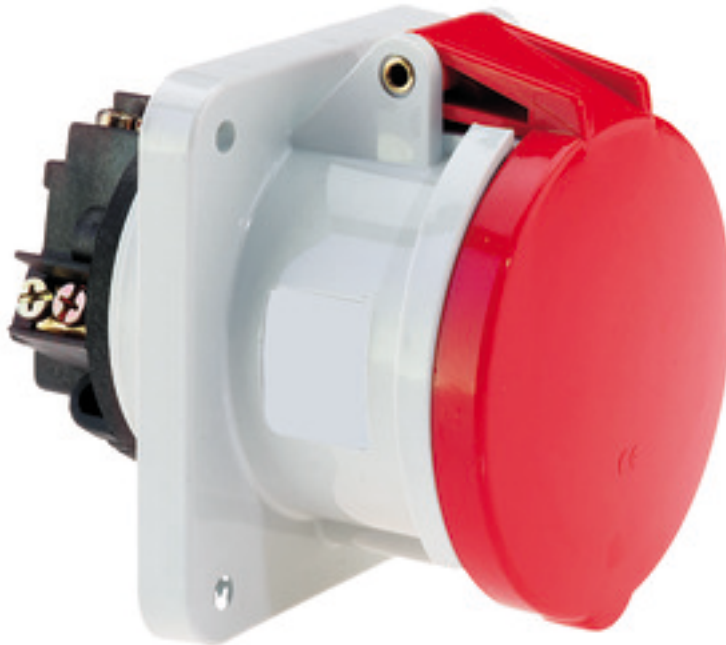


## socle de prise tableau droit - plastron 107x100 fixation 85x77

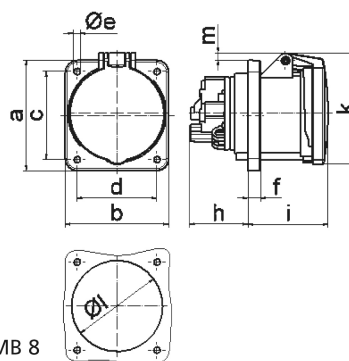


| Description de l'article             |                              |
|--------------------------------------|------------------------------|
| Référence                            | 136                          |
| EAN                                  | 4024941001366                |
| Groupe de produits                   | socle de prise tableau droit |
| Intensité                            | 63A                          |
| Nombre de pôles                      | 5p                           |
| Disposition des phases               | 3P+N+PE                      |
| Emplacement du contact de protection | 6h                           |
| Tension                              | 200/346 à 240/415V           |

| Description de l'article                               |   |
|--|---|
| Fréquence  | 50 et 60Hz  |
| Indice de protection                                   | IP44  |
| Code couleur   | rouge   |
| Couleur de l'appareil                                  | couv. rabatt. rouge RAL 3000, boîtier gris RAL 7035                     |
| Connectique  | bornes à vis en bornes à cage avec contact Kontex                       |
| Section maximale des conducteurs                       | 25,0 mm <sup>2</sup>  |
| Entrée de câble  | autre   |
| Hauteur de l'appareil en mm                            | 114mm   |
| Largeur de l'appareil en mm                            | 100mm   |
| Profondeur de l'appareil en mm                         | 134mm   |
| Dimension verticale du plastron en mm                  | 107mm   |
| Dimension horizontale du plastron en mm                | 100mm   |
| Écartement vertical entre les trous de perçage en mm   | 85mm  |
| Écartement horizontal entre les trous de perçage en mm | 77mm  |
| Matériau du boîtier                                    | polyamide   |
| Contacts   | le porte-contacts est en polyamide, les contacts sont en laiton nickelé |

| Données logistiques |                |
|---------------------|----------------|
| Poids unitaire      | 0.49 Kg / null |
| Type d'emballage    | null           |

| Données logistiques |               |
|---------------------|---------------|
| Contenu             | 1 ST          |
| EAN                 | 4024941001366 |
| Longueur            | 134 mm        |
| Largeur             | 100 mm        |
| Hauteur             | 114 mm        |
| Poids               | 0,491 kg      |
| Volume              | 1 527,6 ccm   |
| Type d'emballage    | null          |
| Contenu             | 5 ST          |
| EAN                 | 4024941958578 |
| Longueur            | 295 mm        |
| Largeur             | 185 mm        |
| Hauteur             | 215 mm        |
| Poids               | 2,614 kg      |
| Volume              | 9 975 ccm     |



4 MB 8

| Ampere Polzahl             | 63<br>3 | 63<br>4 | 63<br>5 |
|----------------------------|---------|---------|---------|
| a                          | 107,0   | 107,0   | 107,0   |
| b                          | 100,0   | 100,0   | 100,0   |
| c                          | 85,0    | 85,0    | 85,0    |
| d                          | 77,0    | 77,0    | 77,0    |
| e ø                        | 6,5     | 6,5     | 6,5     |
| f                          | 12,0    | 12,0    | 12,0    |
| h                          | 56,5    | 56,5    | 56,5    |
| i                          | 77,0    | 77,0    | 77,0    |
| k                          | 110,0   | 110,0   | 110,0   |
| l ø                        | 88,0    | 88,0    | 88,0    |
| m                          | 7,0     | 7,0     | 7,0     |
| Leiter mm <sup>2</sup> min | 6       | 6       | 6       |
| Leiter mm <sup>2</sup> max | 25      | 25      | 25      |