

## socle de prise tableau droit - 7 pôles, plastron 75x75

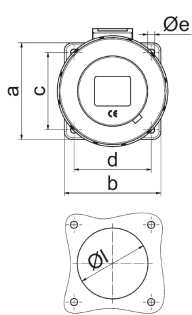


Description de l'article	
Référence	13330
EAN	4024941133302
Groupe de produits	socle prise tableau TE droit
Intensité	16A
Nombre de pôles	7p
Disposition des phases	6P+PE
Emplacement du contact de protection	9h
Tension	230V
Fréquence	50 et 60Hz

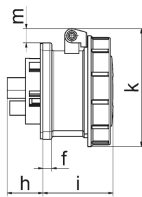
Description de l'article	
Indice de protection	IP67
Code couleur	bleu
Couleur de l'appareil	couv. rabatt. bleu RAL 5015, anneau baïonnette gris RAL7035, boîtier gris RAL 7035
Connectique	avec borne à vis
Section maximale des conducteurs	4,0 mm <sup>2</sup>
Entrée de câble	autre
Hauteur de l'appareil en mm	92mm
Largeur de l'appareil en mm	86mm
Profondeur de l'appareil en mm	72mm
Dimension verticale du plastron en mm	75mm
Dimension horizontale du plastron en mm	75mm
Écartement vertical entre les trous de perçage en mm	60mm
Écartement horizontal entre les trous de perçage en mm	60mm
Matériau du boîtier	polyamide
Contacts	le porte-contacts est en matériau résistant à la chaleur, les contacts sont en laiton nickelé

Données logistiques	
Poids unitaire	0.227 Kg / null
Type d'emballage	null
Contenu	1 ST

Données logistiques	
EAN	4024941133302
Longueur	72 mm
Largeur	86 mm
Hauteur	92 mm
Poids	0,228 kg
Volume	569,664 ccm
Type d'emballage	null
Contenu	10 ST
EAN	4024941821377
Longueur	245 mm
Largeur	177 mm
Hauteur	185 mm
Poids	2,403 kg
Volume	7 140 ccm



4 MB 390



Ampere Polzahl	16	32					
a	75,0	75,0					
b	75,0	75,0					
c	60,0	60,0					
d	60,0	60,0					
e ø	5,5	5,5					
f	7,0	8,0					
h	17,0	19,0					
i	57,0	65,0					
k	93,0	106,0					
l ø	55,0	60,0					
m	11,5	17,0					
Leiter mm <sup>2</sup> min	1,5	2,5					
Leiter mm <sup>2</sup> max	4	10					